

299 000 €

Appartement F1/F2 à Chatillon

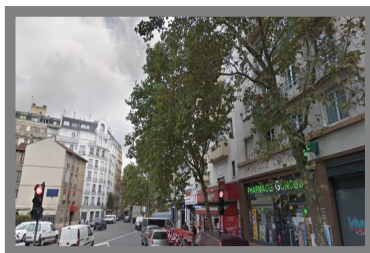
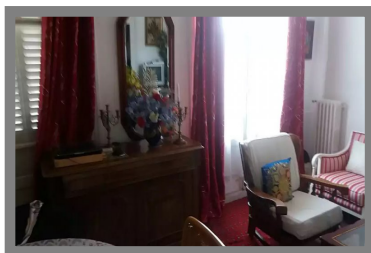
Montrouge 92120



DESSCRIPTIF

Année de construction	: 1960
Nombre de pièces	: 2
Nombre de chambres	: 1
Nombre de balcons	: 2
Cave	: 1
Nombre de salles d'eau	: 1
Nombre de WC	: 1
Cuisine	: séparée - semi-équipée
Chauffage	: radiateur-gaz

SECTEUR



INFORMATIONS

Disponibilité	: Immédiat
Charges mensuelles	: 200€
Taxe Foncière	: 340€

DESCRIPTION

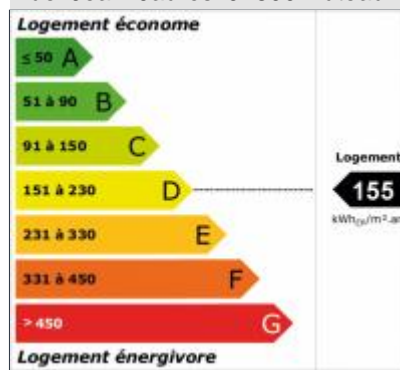
Appartement de type F1, transversale, lumineux et ensoleillé au 7ème étage d'un immeuble de 8 étages des années 60, comprenant une entrée, une cuisine séparée, une salle d'eau avec un WC, un grand espace de vie comprenant une pièce de couchage. Double exposition possédant un balcon à chaque côté (un balcon côté cuisine et un autre côté salon). Compte tenu de sa configuration, il est entièrement transformable à un véritable appartement F2. Avec une cave au sous-sol. Le chauffage est collectif - Parking : le stationnement non attitré.

A proximité des nombreux établissements scolaires du primaire au lycée - A130 mètres du Métro et proximité des nombreuses lignes de bus - Proches des commerces.

Agence PARSIMMO Transaction & Expertise Immobilière 80 rue Jean Jaurès 92800-Puteaux www.parsimmo.fr. Pour plus

SURFACES

Surface habitable	: 45.9 m ²
Surface carrez	: 45.9 m ²
Surface Séjour	: 23.15 m ²



pour au VOTRE AGENCE

PARSIMMO

80 rue Jean Jaurès Puteaux 92800

Tél : 09 50 26 10 19

Mail : parsimmo@gmail.com

www.parsimmo.fr